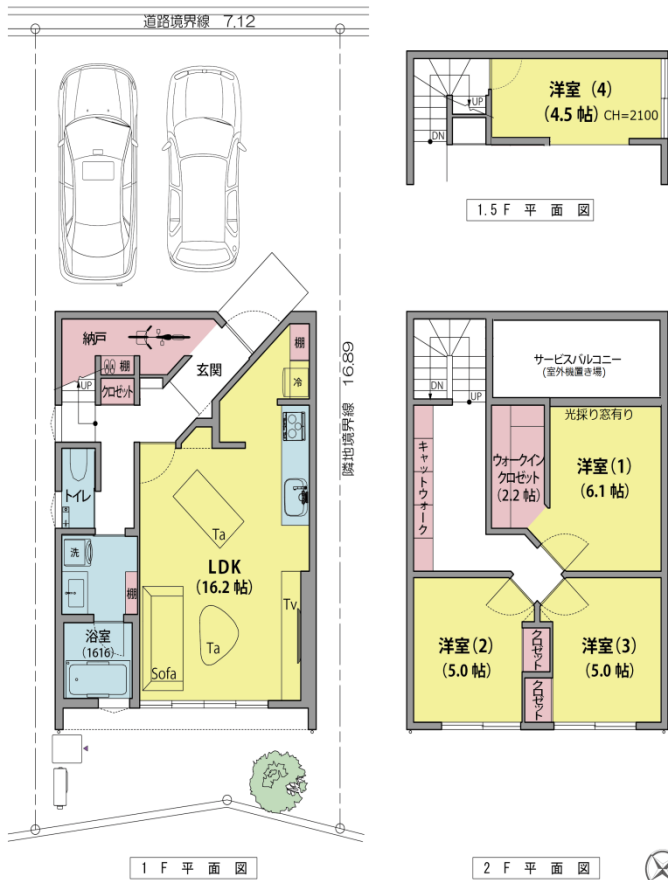


2区画分譲! 閑静な住宅地です!

《当社施工新築PLAN 総額 2,680万円》



《周辺環境》

- 老上西小学校(約600m)
- 老上中学校(約1300m)
- ラ・ムー(約1000m)
- サンディ(約1500m)
- イオンモール草津(約1400m)
- 草津総合病院(約1600m)

《新築Plan仕様》

- ◆MUJI+キッチン変更可
- ◆1階天井まである高さ扉 H2400mm
- ◆コートハンガー・ニッチ棚有り
- ◆玄関納戸3有り
- ◆オール電化
- ◆開放感ある4枚掃出し窓
- ◆浴室暖房付き
- ◆2階廊下クローゼット変更可
- ◆南庭広し
- ◆洋室(1)+(4)として、書斎として、収納として使い方自由なスキップフロア(4.5帖)

1階 床面積 47.61㎡
 2階 床面積 51.13㎡
 延床面積 98.74㎡(29.86坪)
 (1.5階含まず)

草津市南笠町B号地 売土地

所在	滋賀県草津市南笠町字九ノ木1077番32				
価格	1,180万円				
交通	東海道・山陽本線 南草津駅 徒歩30分 瀬田駅 徒歩26分				
	近江鉄道バス「南草津駅西口」行 13分 バス停「東新浜」徒歩5分				
土地面積	公簿	117.6㎡	35.6坪	指導負担	無
国土法届	不要	土地権利	所有権	地目	宅地
都市計画	市街地	用途地域	第一種中高層住居専用地域		
建ぺい率	60%	容積率	160%	地勢	平坦
設備	関西電力、上下水道、大阪ガス				
接道状況	一方	接道方向	北西4m	現況	更地
位置指定	無	接道方向	公道に7m		
引渡	即日	建築条件	有り(無し相談可)		
備考	水道加入金別途、外構別途				

株式会社 福孝工務店

TEL: (075) 315-4100 FAX: (075) 315-4110

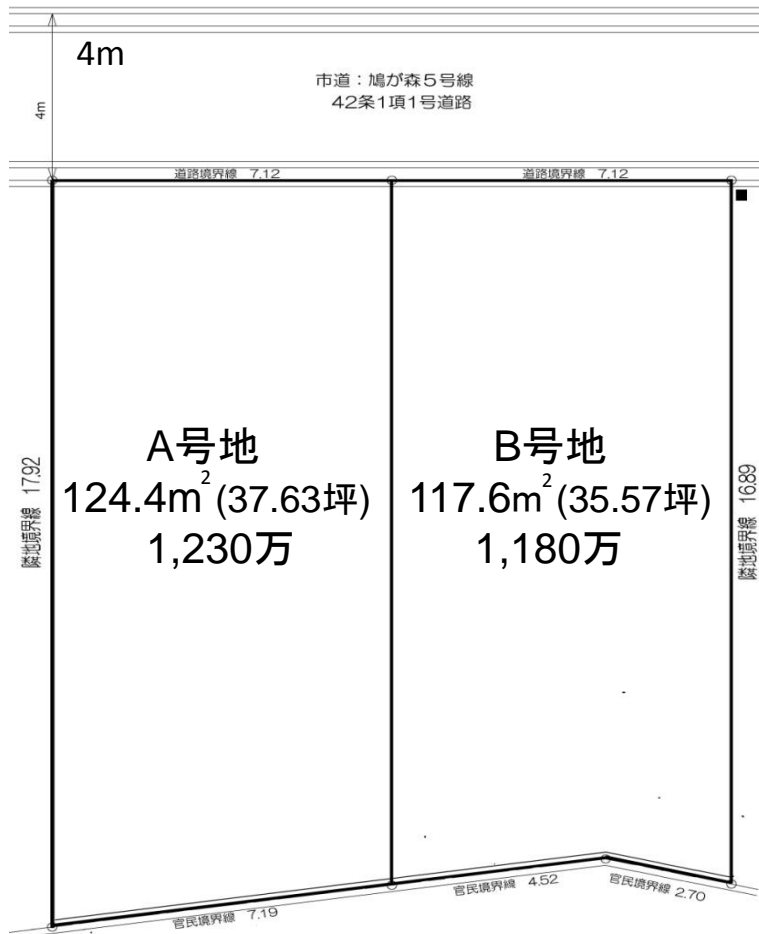
所属団体名 財団法人 京都府宅地建物取引業協会
 宅建免許番号 京都府知事(4)第10900号

京都市右京区西院坤町 63-1
<http://www.fukutaka.com>
info@fukutaka.com

担当者 落合 090-8467-4100

取引形態	報酬形態	報酬率
売主	相談	

2区画分譲! 閑静な住宅地です!



・ 建築条件付き 当社仕様プラン有り

草津市南笠町A号地 売土地

価格	1,230万円 (非課税)				
所在地	滋賀県草津市南笠町字九ノ木1077番32				
交通	東海道・山陽本線 南草津駅 徒歩30分 瀬田駅 徒歩26分				
	近江鉄道バス「南草津駅西口」行 13分 バス停「東新浜」徒歩5分				
土地面積	公簿	124.4m ²	37.6坪	私道負担	無
国土法届	不要	土地権利	所有権	地目	宅地
都市計画	市街地	用途地域	第一種中高層住居専用地域		
建ぺい率	60%	容積率	160%	地勢	平坦
設備	関西電力、上下水道、大阪ガス				
接道状況	一方	接道方向	北西4m	現況	更地
引渡	即日	その他	老上西小学校、老上中学校		
備考	建築条件付き (相談可)				

株式会社 福孝工務店

京都市右京区西院坤町 63-1
<http://www.fukutaka.com>
info@fukutaka.com

TEL: (075) 315-4100 FAX: (075) 315-4110

所属団体名 財団法人 京都府宅地建物取引業協会
 宅建免許番号 京都府知事(4)第10900号

取引形態	報酬形態	報酬率
売主	相談	

担当者 落合 090-8467-4100